

光の さしこむ絵

531-2604

日文 3・4年[Ⓐ]

ヒシエス 誠文社
www.seibunsha.co.jp

つり下げ型^{がた}
まどにかざれる!
きゅうばん付き

水玉の色うす紙を
ウラからはって、
表げんするの
いいね!

じょうぶでヨレにくい!
ダンボール製^{せい}のわく台紙!



スタンド型^{がた}
組み立てカンタン!
スタンドパーツ付き

ざいりょうが はりやすい!
トレーシングペーパー入り
ペンで絵もかけます!

光を通すざいりょうを
組み合わせたり重ねたりすると
どんな絵ができるかな?

にしも作れる!
カラフル9色の
色うす紙入り!

セット内容

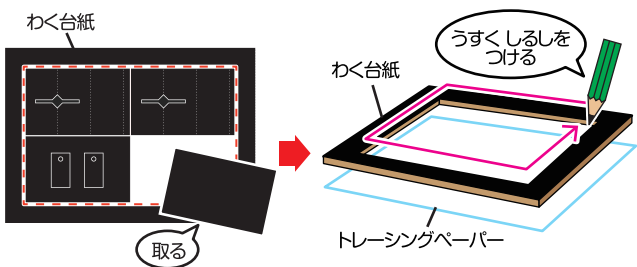
- ・わく台紙(280×400mm).....1
- ・トレーシングペーパー(270×390mm).....1
- ・色うす紙(9色).....か<1
- ・プチプチシート(200×250mm).....1
- ・きゅうばん.....1
- ・ひも.....1
- ・作品カード.....1



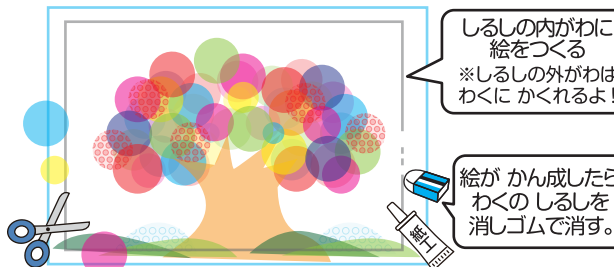
くわしくは
コチラ▶▶



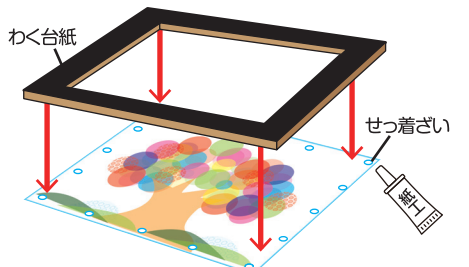
① わく台紙の中のパーツをぬき取り、トレーシングペーパーの上にのせ、わくにそって えん筆でしるしをつける。



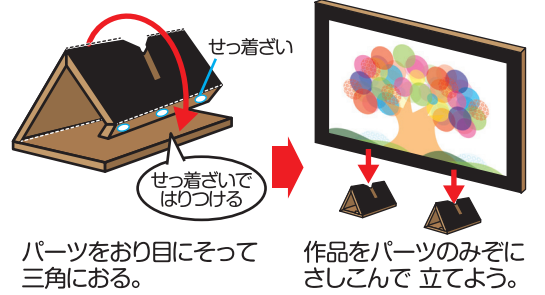
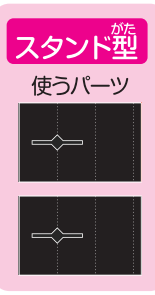
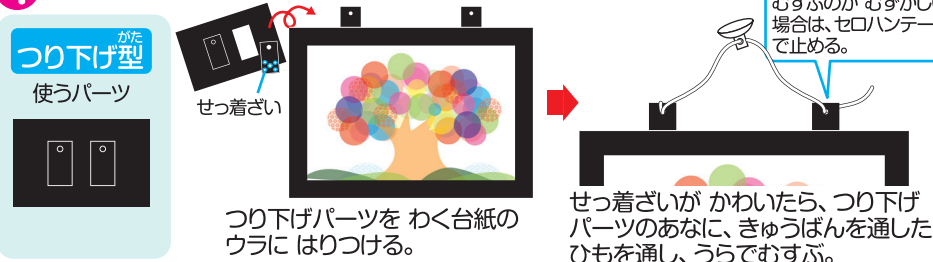
② トレーシングペーパーに色うす紙とプチプチシートをはって、絵をつくる。



③ トレーシングペーパーのしるしにせつ着ざいをつけ、わく台紙をはり付ける。



④ ①で取ったわく台紙のパーツを使って作品をかざろう!



注意 ●ようぐは先生の注意をよく聞いてつかいましょう。●材料を口・耳はななどに入れてはいけません。