

# 本から飛び出した物語

120°のパーツを使用しています

90°と120°  
2しゅるいの角度の  
ほじょパーツ入り!

90°のパーツを使用しています



㊇セット  
ねんど使用部分：キツネ2体、雪



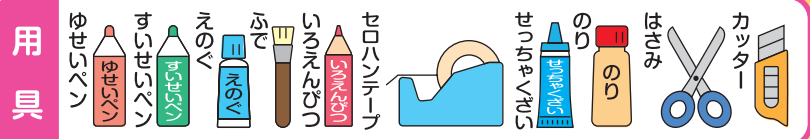
ジャンボセット  
ねんど使用部分：ぶた、オオカミ3体、家のかざり(花)、雲、空のかざり

立体物が作りやすい  
かたダンボール  
入り!

心にのこった  
場面をつくり、  
みんなと  
つたえ合おう!



㊈セット  
ねんど使用部分：馬、人2体



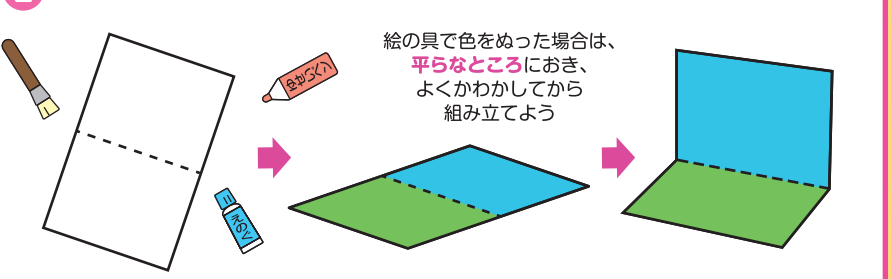
すこう紙ねんどバルフィ	1
ダンボール台紙(400×257mm)	1
ほじょパーツセット(272×150mm)	1
かたダンボール(300×200mm)	1
パステルデザインペーパー B4(364×257mm)	2
作品カード	1

作りかた

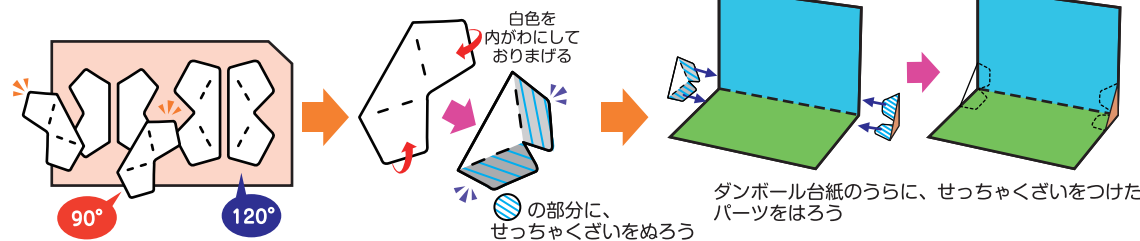
1 つくるおはなしの場面を思いうかべ、ダンボール台紙の開き方とおき方を考えよう



2 場面のはいけいに合わせてダンボール台紙に色をぬろう



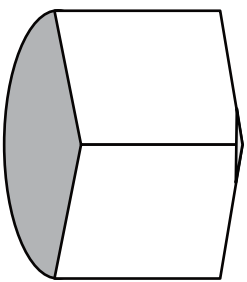
3 ほじょパーツセットから使うパーツをぬき取り、ダンボール台紙のうらに、はりつけて固定する



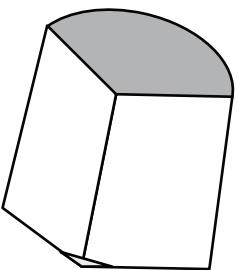
4 紙ねんどとかたダンボールを使って、おはなしの場面をかんせいさせよう!



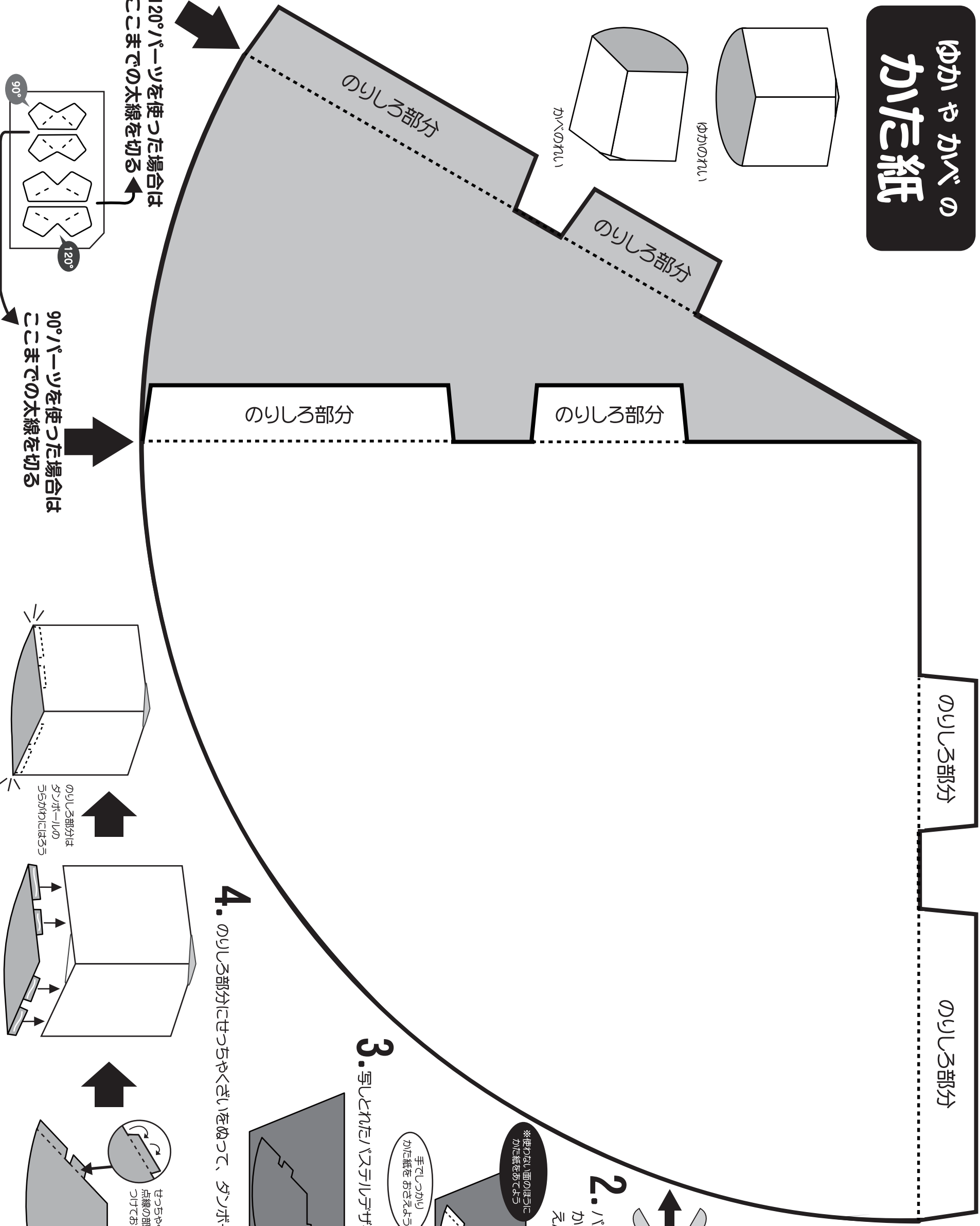
# ゆかやかべのかた紙



ゆかのねい



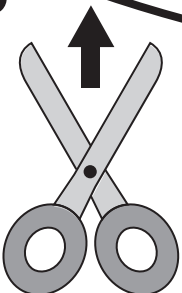
かべのねい



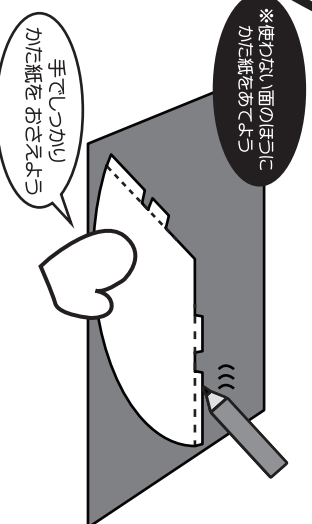
のりしろ部分

のりしろ部分

**1.** 左のかた紙から  
ひつような分の  
大きさにきりとる



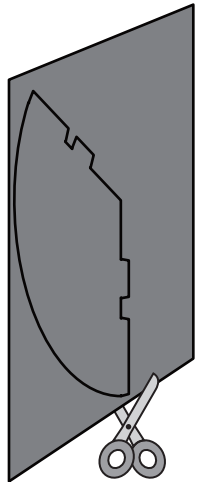
**2.** パステルサインペーパーに  
かた紙を当てて、周りを  
えんぴつでなぞる



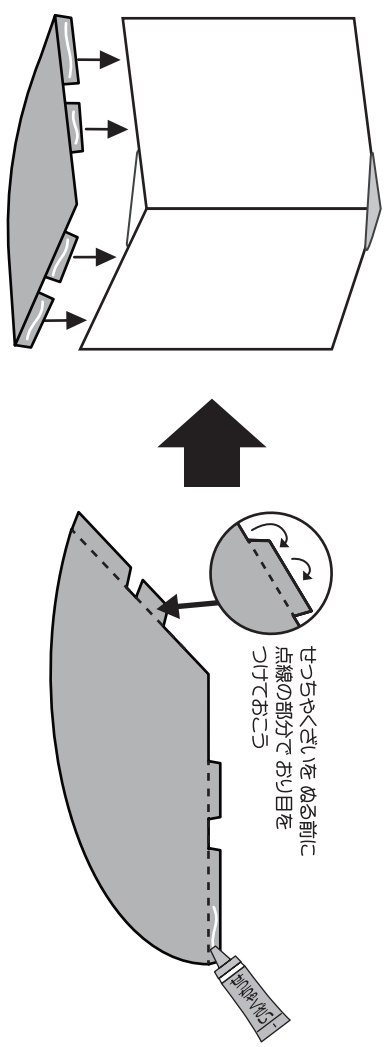
※使わない面のほうに  
かた紙をあてよう

手でつかひ  
かた紙をおさえよう

**3.** 写したれたパステルサインペーパーを切る



**4.** のりしろ部分にせつちやくざいをぬって、ダンボール台紙にはる



せつちやくざいをぬる前に  
点線の部分でおり目を  
つけておこう

のりしろ部分は  
ダンボールの  
うらがわにはる

90°パーツを使った場合は  
ここまでの太線を切る

120°パーツを使った場合は  
ここまでの太線を切る

