

らくかる版画

基本セット 中判

軽くて水に強い
樹し製版画板

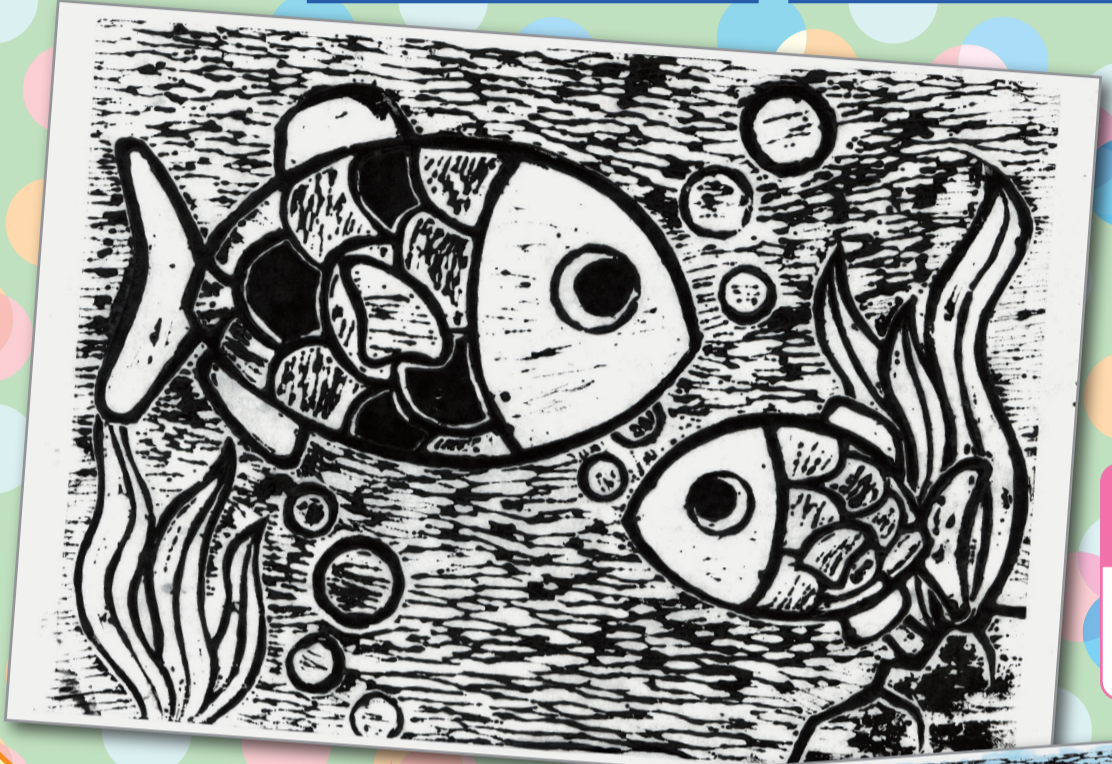
らくかるボード入り!

楽に軽くほれる!

木目がない樹し製なので
なめらかなほり心地!
ストレスなくさくさくほれる!!

厚み 4mm!

しっかりした厚みの版画板なの
に、軽くて持ち運びもらくらく!



商品情報や
制作例は
こちら



水に強い樹し製版画板
なので水洗いしやすく
ほり進み版画にも最適!!

裏面から着色すると
カラー作品になる
特しゅな和紙が
入っています!

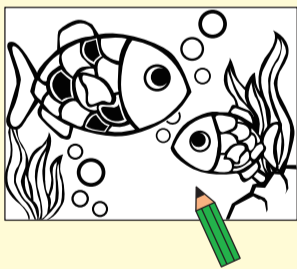
セット内容

| | |
|------------------|---|
| らくかるボード (8切判) …… | 1 |
| 下絵用紙 …… | 1 |
| カーボン紙 …… | 1 |
| 版画和紙 …… | 3 |

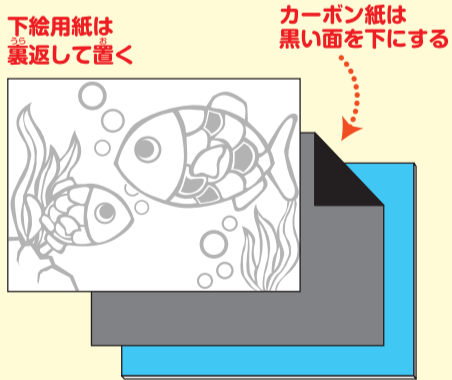


基本の版画の作り方

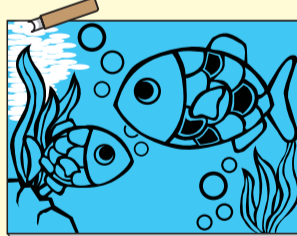
1 下絵用紙に下絵をかく。



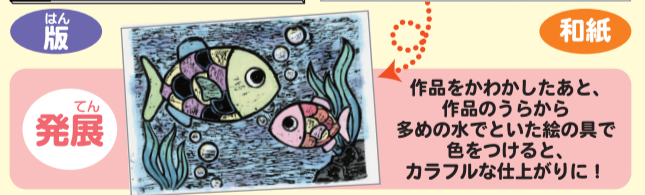
2 らくかるボードの青い面の上に、カーボン紙と、1の下絵用紙を重ね、えん筆などでなぞって転写する。



3 らくかるボードに写した絵を、ちようこく刀でほる。



4 版画インキをつかって、和紙に刷りとる。



完成!

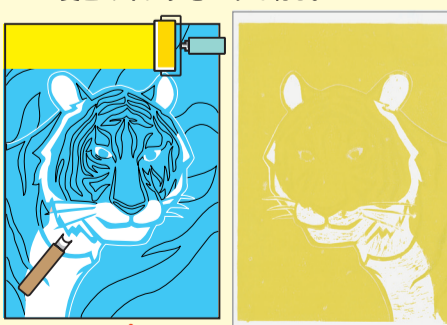
作品をかわかしたあと、作品のうらから多めの水でといた絵の具で色をつけると、カラフルな仕上がりに!

ほり進み版画の作り方

1 下絵用紙に下絵をかき、カーボン紙を使ってらくかるボードにうつす。



2 白く残したい部分をちようこく刀でほって、黄色のインキをつけて刷る。



3 版を洗ってインキを落とし、黄色く残したい部分だけをほって、赤のインキをつけて刷る。



4 版を洗ってインキを落とし、赤色に残したい部分だけをほって、青のインキをつけて刷る。



カーボン紙 下絵用紙 (裏返して置く) らくかるボード

3枚とも全て刷りましょう。

2色目以降は、和紙のインキをよくかわかしてから刷りましょう。

色数を増やしたい時は同じ手順をくり返す。