



**正しい刃の入れ方**

①引き始め  
前方を軽く落とすようにかたむける。

②中ごろ  
始めよりややかたむけて、後方をかたむけてゆくりとひく。

③引き終わり

**両刃のこぎりの刃のしきり**

たてびき(大きい刃)  
板の目に対して平行に切るのに向いている。

よこびき(小さい刃)  
板の目に対して直に切るのに向いている。

**注意**

※安全眼鏡を必ず着用してください。  
※作業中は周囲の人を注意してください。  
※作業中は携帯電話の電源をオフにしてください。



**誠文社**  
www.seibunsha.co.jp  
531-2571

ひょうげんのはばが広がる丸板入り!!

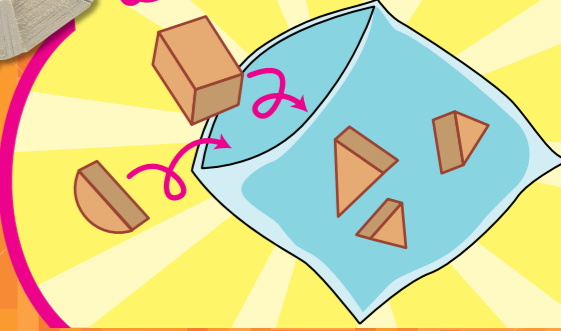


のこぎりで  
**ザクザク**  
つないでつけて

ザクザク切って、組み合わせて、どんな作品ができるかな!?

大きな作品が作れる  
木材セット!!

切った木材をほかんできる!  
ほぞんぶくろ入り!



- セット内容**
- 角板①.....2 (10×20×390mm)
  - 角板②.....1 (20×20×390mm)
  - 角板③.....1 (30×20×390mm)
  - 丸板.....4 (φ35×4mm)
  - 角板④.....1 (10×20×390mm)
  - ほぞんぶくろ...1
- ※セットにくぎはふくまれません。

- 用意するもの**
- のこぎり
  - 木工セッチャクざい
  - えのぐ

この教材には 早くくつく 工作用せッチャクざい  
531-5408 工用ピタボンド(別売)が最適です!