



カンタンに  
つくれる!  
打ちぬき  
加工済み板!



下板はしょうぶな  
あつ厚口ダンボール製!  
表面が白紙なので  
下板にも絵がかける!

糸のこぎりで切り分けた  
板の形を生かして、  
楽しいパズルを作ろう!



# 切り分けた形から 何をつくる?



## 用具



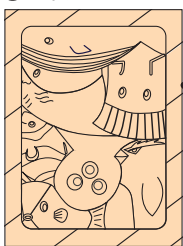
## セット内容

- 打ちぬき加工済み板 ……1
- 底板(厚口ダンボール) 1
- 紙やすり ……1
- 作品カード ……1

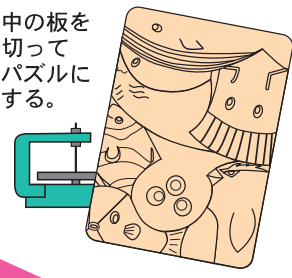


## 作り方

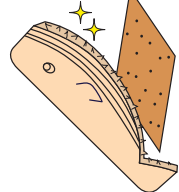
①下絵をかく。



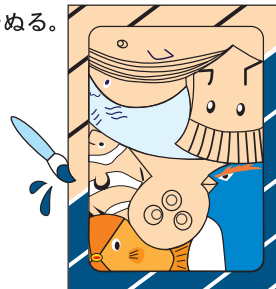
②中の板を  
切って  
パズルに  
する。



③切った部分を  
紙やすりでみ  
がく。



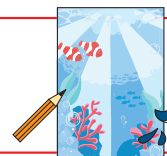
④色をぬる。



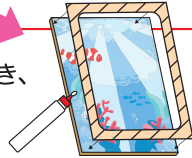
⑤ニス  
をぬって  
完成。



底板に下絵をかき、  
色をぬろう。



板のわくを  
底板にはりつける。



※木工のりは、つけすぎないようにしよう。

えのぐやニスはピースを1つ1つ取りはずしてぬろう。  
まとめてぬるとピースどうしがくっついてしまいます。

友だちと交かんして遊ぼう!!