

わくわく おはなしゲーム

おはなしをかんがえながら、 みんなであそべる ボードゲームをつくろう!

立体てきな かざりつけができる
かみねんど入り!

ういてみえる ぶたいを
ストローと がようしを
くみ合わせて つくったよ
つくりかたは うらめんにあるよ!

えを かくだけ!
コマだいし
つき

くみ立て カンタン!
スムーズに回る
ルーレットつき!



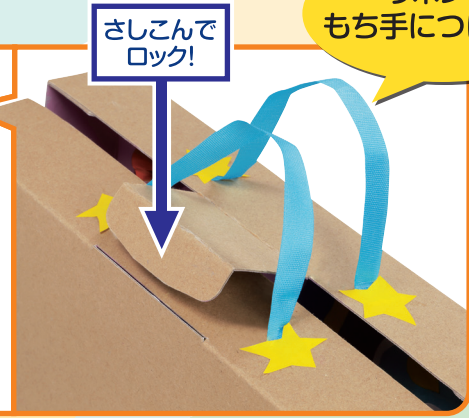
だいしを
くみ立てると...

リボンを
もち手につけたよ!

さしこんで
ロック!

もちほこびが できる
ロックつきの
はこになるよ!

ルーレットとコマの
かたづけができるよ!



※つくりかたによっては くみ立てできない ばあいがあります

しょうぶつから できた ちきゅうに やさしい バイオマスストロー入り!

※ルーレットの じくと かざりつけに つかいます



いりぶらアット

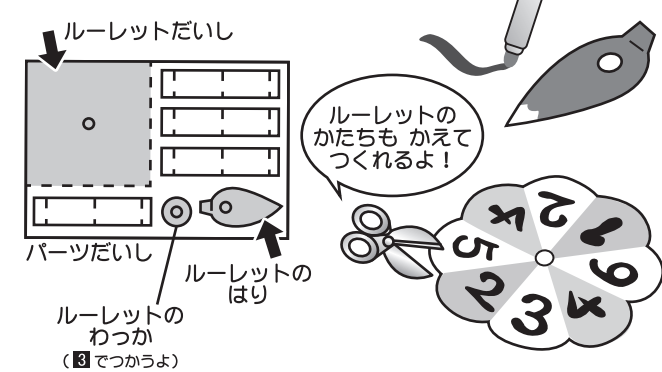
- ダンボールだいし 1
- パーツだいし (250×167mm) 1
- ポリリボン (80cm) 1
- ずこうかみねんど パルフィ (7g) 1
- いろがみセット (8まい) 1
- 白がようし (190×270mm) 1
- ストレートストロー 1
- 作ひんカード 1



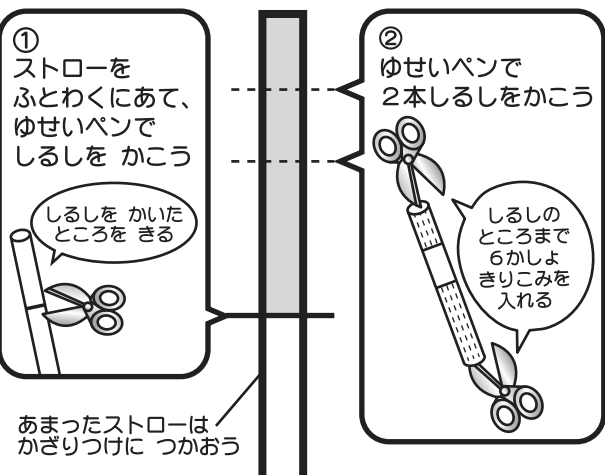
くくりかたは
うらめんを見てね!

ルーレットのつくりかた

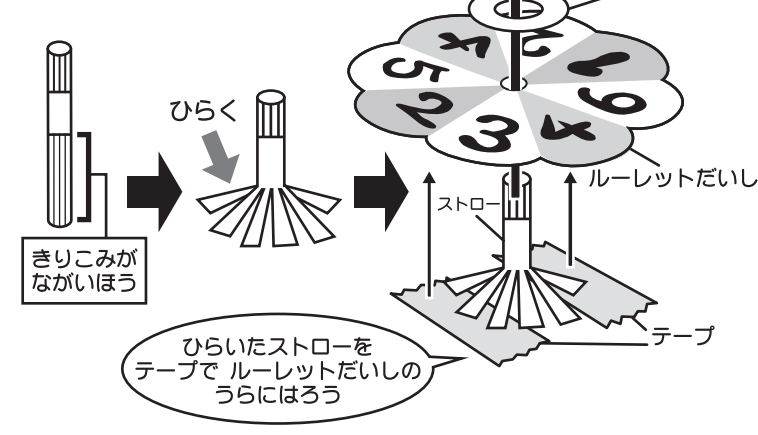
1 パーツだいしからルーレットだいしとルーレットのはりをぬきとり、いろをぬったり、すうじやマークなどをかこう



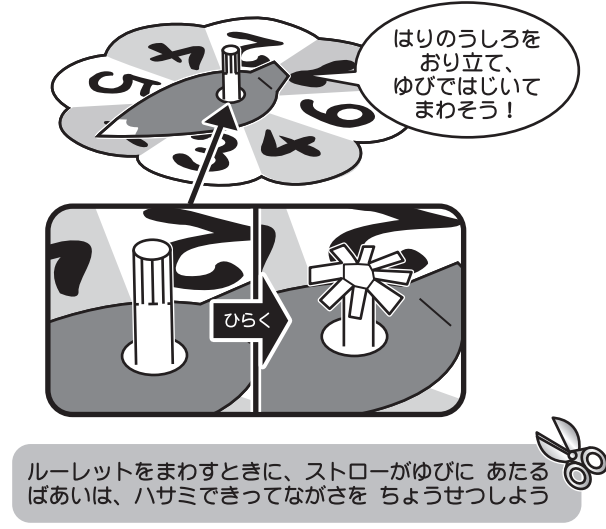
2 下のふといわくに ストローをあて、ひつようなながさにきり、きりこみを入れる



3 ストローのきりこみがながいほうをひらき、右のずのようにかさねる



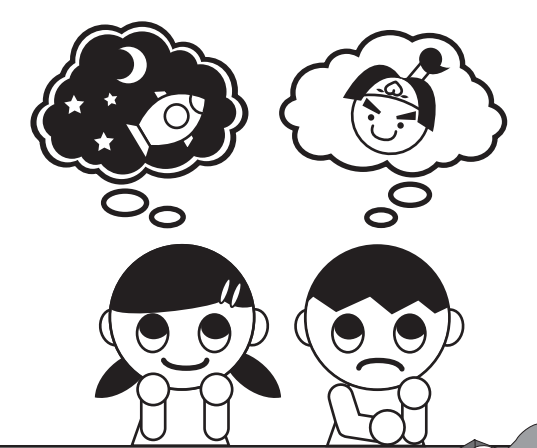
4 ストローのきりこみをひらいて かんせい!



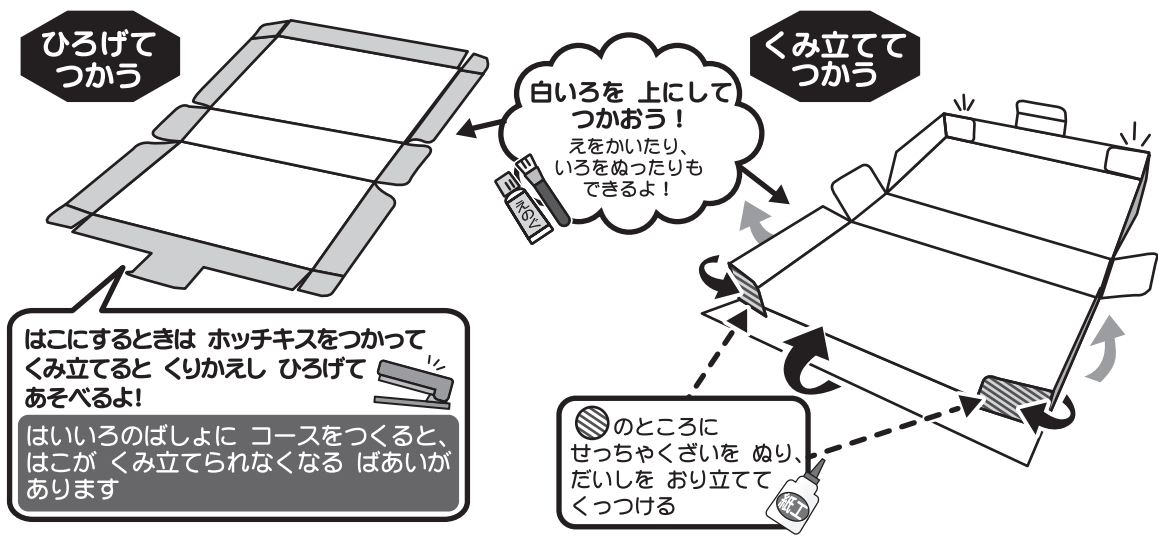
ルーレットをまわすときに、ストローがゆびにあたるばあいは、ハサミできってながさを ちょうせつしよう

おはなしゲームのつくりかた

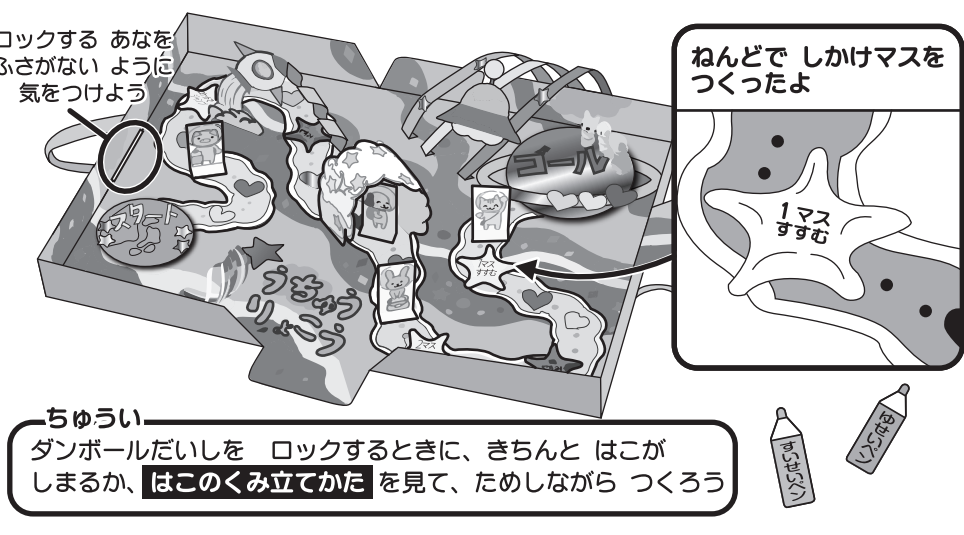
1 どんなおはなしをゲームにするか、かんがえよう



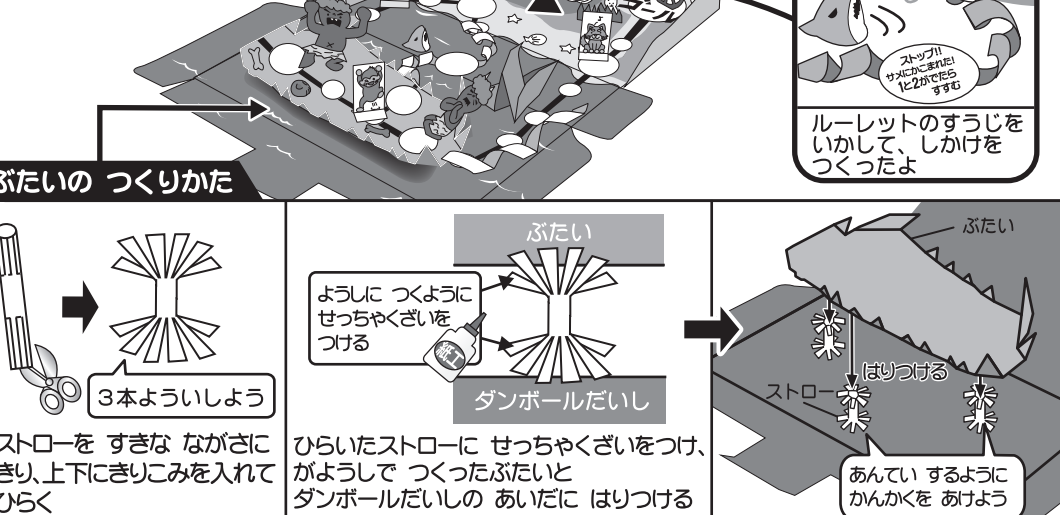
2 かんがえた おはなしに合わせてダンボールだいしの つかいかたをきめよう



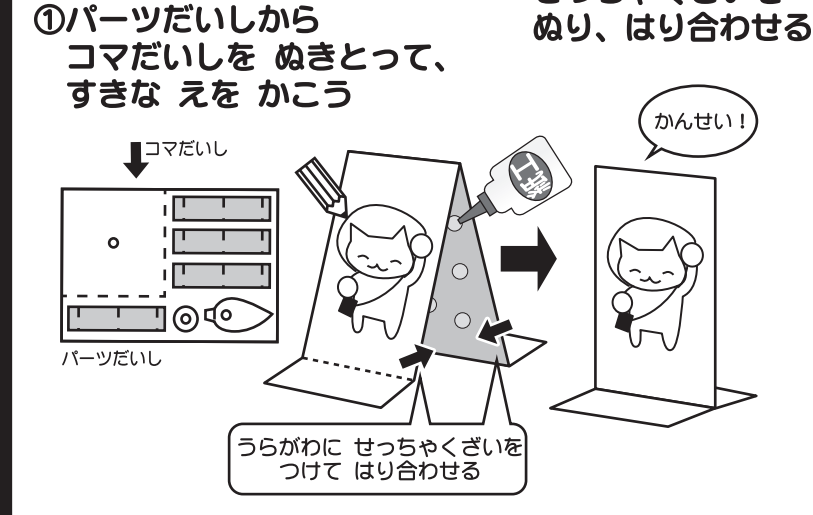
3 かんがえたおはなしにあわせて、コースをつくりしかけをつくったり、かざりつけたりしよう



ぶたいのつくりかた



コマのつくりかた



はこのくみ立てかた

